

Stahlbetonrohr mit PE-HD Inliner



PERFEKT Stahlbetonrohre nach DIN EN 1916 und DIN 1201 sowie der FBS-Qualitätsrichtlinie werden zum Bau von drucklos betriebenen Kanälen und Leitungen für Wasser und Abwasser verwendet. Sie eignen sich besonders für hohe Belastungen, z. B. bei hohen Erdüberschüttungen. Da das Rohrsystem mit PE-HD Inliner in der Schalung erhärtet ist, können verbesserte Betonrezepturen verwendet werden. Dadurch ist es möglich, die Betondruckfestigkeit gegenüber der normativen Anforderung auf 150% zu verbessern und die Wassereindringtiefe von 20 mm auf 1 mm zu reduzieren.

- SB-KF-GM/FM mit Fuß | Kreisrund | Glockenmuffe oder Falzmuffe
- integrierte Dichtung
- ISO 9001, DIN EN 1916 und DIN V 1201 sowie FBS-Qualitätsrichtlinie im Nennweitenbereich von DN 1200 bis DN 2600

Ihre besonderen Vorteile

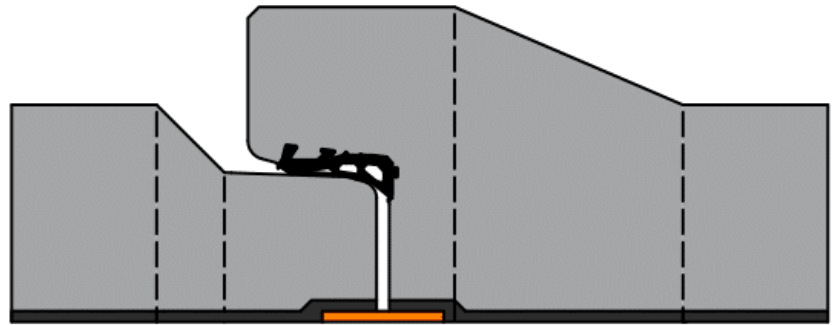
- Dauerhaftigkeit durch hohe Maßgenauigkeit in Verbindung mit schalungsglatte Oberfläche
- Maximale Korrosionsbeständigkeit, selbst bei sehr aggressiven Medien, durch Innenauskleidung aus einem PE-HD und einer speziellen Verankerungstechnik
- Geschlossenes Rohrsystem durch Verschweißen der Stoßfugen, widersteht biogener Schwefelsäure-Korrosion
- Hohe Fließgeschwindigkeiten

Betoneigenschaften

- schmutzwasserbeständiger Hochleistungsbeton
- Wassereindringtiefe < 1 mm
- C 60/75
- Expositionsklasse XA 3

Technische Daten: Stahlbetonrohr mit PE-HD Inliner

Systemskizze: Tiefbettfuge



Die folgenden Produkte (\geq DN 1200) können mit einem Inliner aus PE-HD hergestellt werden:

- Stahlbetonrohre mit Fuß DN 1200 – 2600 (schalungserhärtet)
- Stahlbetonrohre mit Eiprofil (schalungserhärtet)
- Stahlbetonrohre mit Drachenprofil (schalungserhärtet)

Die technischen Daten können Sie den jeweiligen Datenblättern entnehmen.

Diese ändern sich den Einsatz des PE-HD Inliners nicht.